

# PORTES OUVERTES OPEN DAY



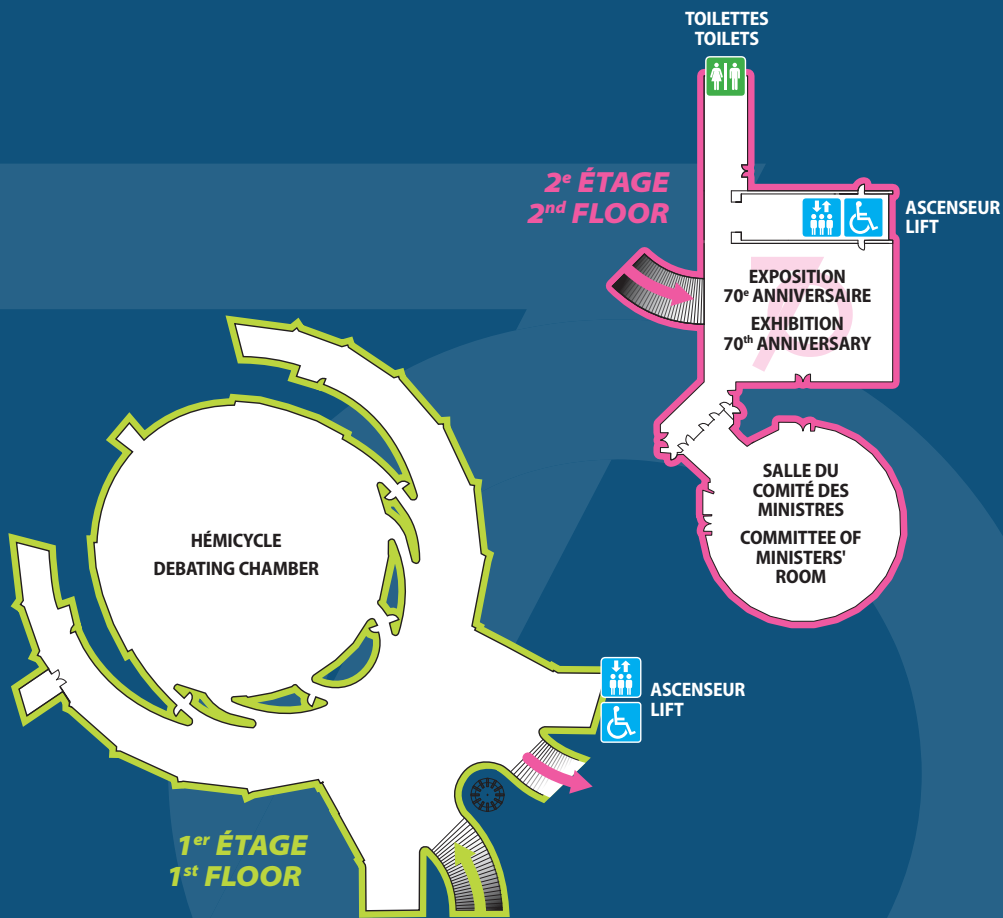
5 MAI 2019 / 5 MAY 2019  
de 10h à 18 h / from 10 a.m. to 6 p.m.



COUNCIL OF EUROPE



CONSEIL DE L'EUROPE



# BIENVENUE AU CONSEIL DE L'EUROPE

---

Fondé le 5 mai 1949, le Conseil de l'Europe est la principale organisation de défense des droits de l'homme, de la démocratie et de l'État de droit du continent. Il comprend 47 États membres, dont l'ensemble des membres de l'Union européenne. Tous les pays membres ont signé la Convention européenne des droits de l'homme. La Cour européenne des droits de l'homme a été créée en 1959 pour veiller au respect de la Convention. Le Conseil de l'Europe s'appuie également sur plus de 220 conventions qui répondent aux problèmes les plus actuels : protection des données, terrorisme, violence à l'égard des femmes...

---

## Plan de la visite

### Hall d'entrée

Participez au **jeu de piste** en cherchant les premiers indices dans le hall.

Découvrez l'**exposition d'affiches** réalisées par les étudiants de la Haute école des arts du Rhin (HEAR) à l'occasion du 70e anniversaire.

Faites un tour par le **kiosque** et par le **bureau de poste** où vous découvrirez deux nouveaux timbres de service.

### Hémicycle (1<sup>er</sup> étage)

Continuez vos recherches pour le jeu de piste.

Découvrez sur écran géant deux films sur l'histoire et les réalisations du Conseil de l'Europe.

### Foyer du Comité des Ministres

(2<sup>e</sup> étage)

Visitez l'exposition présentant 70 ans d'activités du Conseil de l'Europe.

Entrez dans la salle du Comité des Ministres et écoutez quelques extraits de discours de personnalités.

### Fin de parcours

Avant de sortir du bâtiment, n'oubliez pas de vous arrêter pour déposer vos réponses au jeu de piste et recevoir un souvenir du 70<sup>e</sup> anniversaire du Conseil de l'Europe.

Vous pouvez poursuivre la visite en découvrant la **Cour européenne des droits de l'homme**.

# WELCOME TO THE COUNCIL OF EUROPE

---

Founded on 5 May 1949, the Council of Europe is the leading organisation defending human rights, democracy and the rule of law in Europe. It comprises 47 member states, including all the members of the European Union. All the member states have signed up to the European Convention on Human Rights. The European Court of Human Rights was created in 1959 to oversee the implementation of the Convention. The Council of Europe is a pioneer in standard-setting with over 220 conventions that address the most topical issues: data protection, terrorism, violence against women, etc.

---

## Route

### Entrance hall

Join the **treasure hunt** and look for the first clues in the foyer.

Discover the **poster exhibition** produced by students from the Haute école des arts du Rhin (HEAR) to mark the 70th anniversary.

Stop off at the **newsagent's** and the **post office** where you will discover two new stamps.

### Debating Chamber (1st floor)

Continue the quest for treasure hunt clues.

Watch two films about the history and achievements of the Council of Europe on a giant screen.

### Ante-room of the Committee of Ministers (2nd floor).

Visit the exhibition featuring 70 years of Council of Europe activities.

Next make your way into the Committee of Ministers meeting room and listen to excerpts of speeches by leading figures.

### On your way out

Before leaving the building, don't forget to stop off to hand in your answers to the treasure hunt questions and claim your free 70th anniversary souvenir.

You can then continue your visit by exploring the **European Court of Human Rights**.



COUNCIL OF EUROPE



CONSEIL DE L'EUROPE

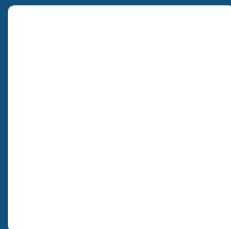
# ÉTAPE 1

Hall du Palais de l'Europe  
Main hall of the Palais de l'Europe

1

Trouve la carte des États membres du Conseil de l'Europe dans le hall. Un seul pays dispose d'un drapeau carré. Lequel ? Dessine ici le motif qui est sur le drapeau :

Find the map of the Council of Europe member states in the main hall. Only one country has a square flag. Which one? Draw the design which is on the flag:



2

Trouve la frise retraçant l'histoire du Conseil de l'Europe depuis 70 ans et cherche la photo d'un animal. Quel est cet animal ?

Locate the timeline illustrating the 70 years' history of the Council of Europe and look for the photo of an animal. What sort of animal is it?



**A** Un éléphant  
An elephant



**B** Une loutre  
An otter



**C** Un hérisson  
A hedgehog

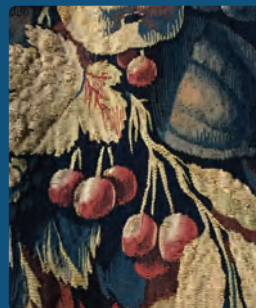
3

Sur quelle tapisserie se trouvent ces cerises ?  
On which tapestry will you find these cherries?

**A** La tapisserie « *Le Kremlin de Moscou* » offerte par la Russie.  
"The *Moscow Kremlin*" tapestry donated by Russia.

**B** La tapisserie de l'École flamande offerte par le Saint-Siège.  
The tapestry of the Flemish School donated by the Holy See.

**C** La tapisserie « *Tutti frutti* ».  
The "*Tutti frutti*" tapestry.



# ÉTAPE 2

Foyer de l'hémicycle  
de l'Assemblée  
parlementaire du  
Conseil de l'Europe  
Lobby of the  
Debating Chamber  
of the Parliamentary  
Assembly of the Council  
of Europe

4

Combien de piliers en bois  
soutiennent le plafond de  
l'hémicycle ?

How many wooden pillars  
hold up the Debating  
Chamber ceiling?

6

Voici la statue offerte  
par la Grèce.  
En déchiffrant le  
code ci-dessous, tu  
trouveras son nom.



This is the statue  
donated by Greece.  
Use the code below to  
find what it is called.

D	E	A	L	I	S
▼	♥	●	+	◆	★

A	R	C	H	I	E
▼	♥	●	+	◆	★

●UR◆G♥ ▼♥ ▼♥+PH♥★

D★LP+◆ ●+▼♥◆OT★♥

\_\_UR\_G\_\_ \_\_PH\_\_

D\_LP\_\_ \_\_OT\_\_

5

Trouve la statue  
en bronze  
« Liberté » de  
Stefano Galletti  
(don de Saint-  
Marin) et entoure  
sur cette photo  
les 2 erreurs.  
Find the bronze  
sculpture  
“Liberty” by  
Stefano Galletti  
(donated by San  
Marino) and put  
a circle around  
the 2 errors in  
this photo.



Cherche le drapeau d'un État membre du Conseil de l'Europe, placé sous verre. De quel pays provient ce drapeau ?

7

See if you can find the flag of a Council of Europe member state displayed in a glass case. Which country does this flag come from?

## ÉTAPE 3

Foyer du Comité des Ministres  
Ante-room of the Committee of Ministers



8

Regarde cette tapisserie de Fernand Léger (d'après le poème de Paul Eluard) offerte par la France. Trouve le mot qui a disparu de cette photo.

Take a look at this tapestry by Fernand Léger (based on a poem by Paul Eluard) donated by France. Find the word which has disappeared from this photo.

9

### RÉBUS

Trouve le MOT qui correspond à une des 3 valeurs du Conseil de l'Europe.



m'



c'



### REBUS

Find the WORD which corresponds to one of the three core values of the Council of Europe.

D'



k'



T



10

Indique quels sont les deux pays dont les représentants sont assis à gauche et à droite de la France dans la salle du Comité des Ministres.

What are the two countries whose representatives are seated to the left and right of France in the Committee of Ministers' meeting room?